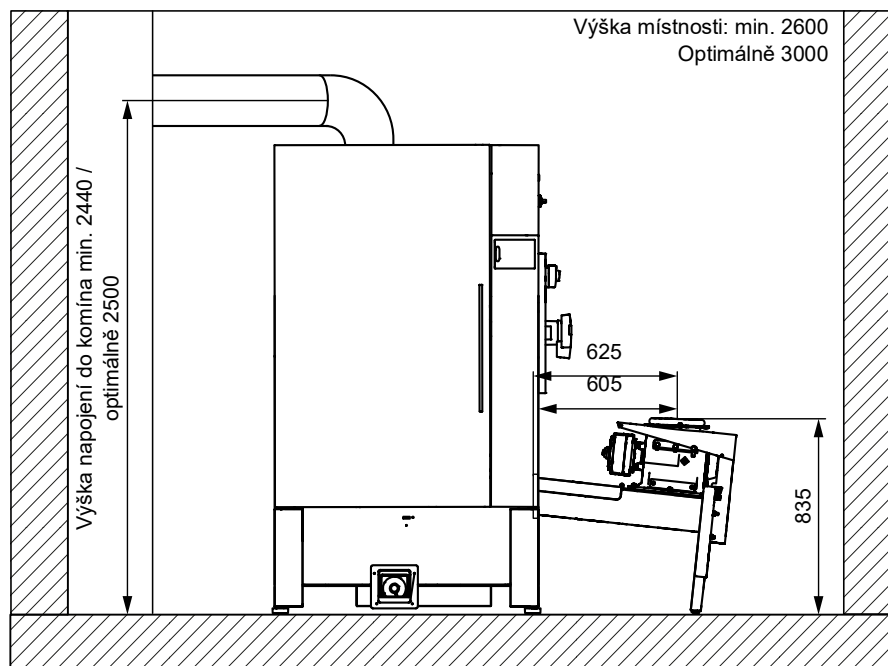
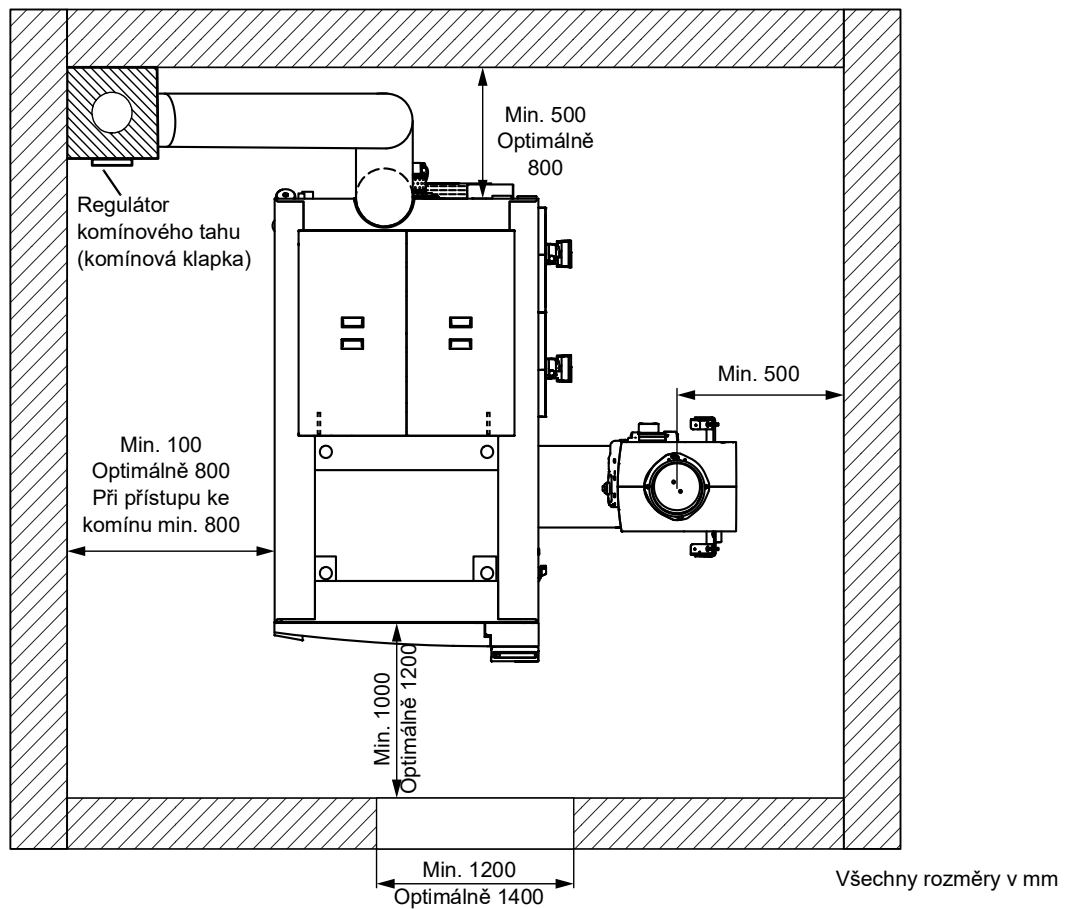


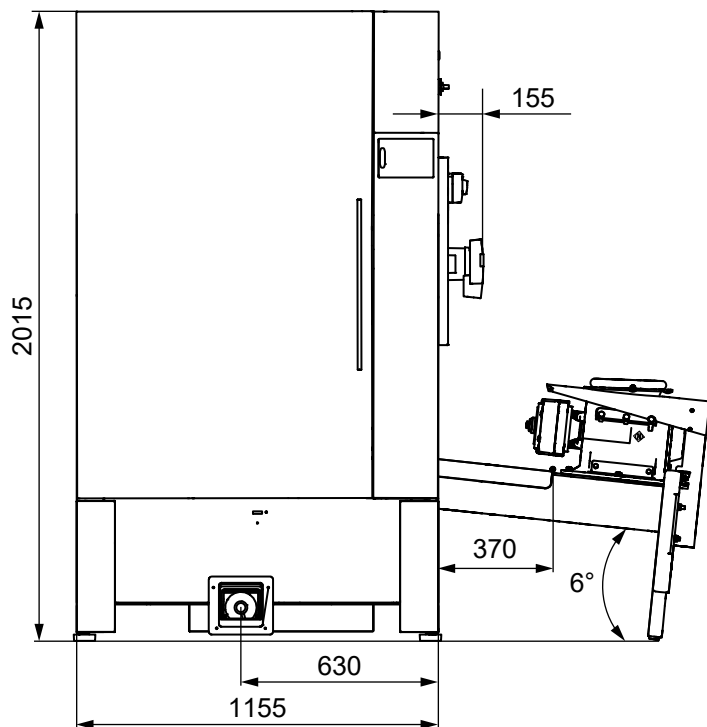
# 1 Montážní rozměry Eco-HK 250-330

## 1.1 Potřeba místa

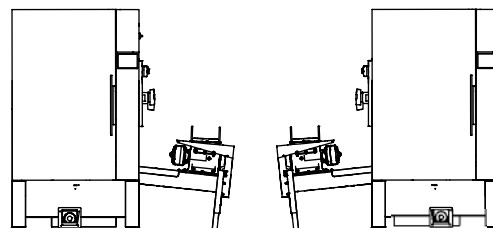


## 1.2 Stanovení rozměrů

Všechny rozměry v mm

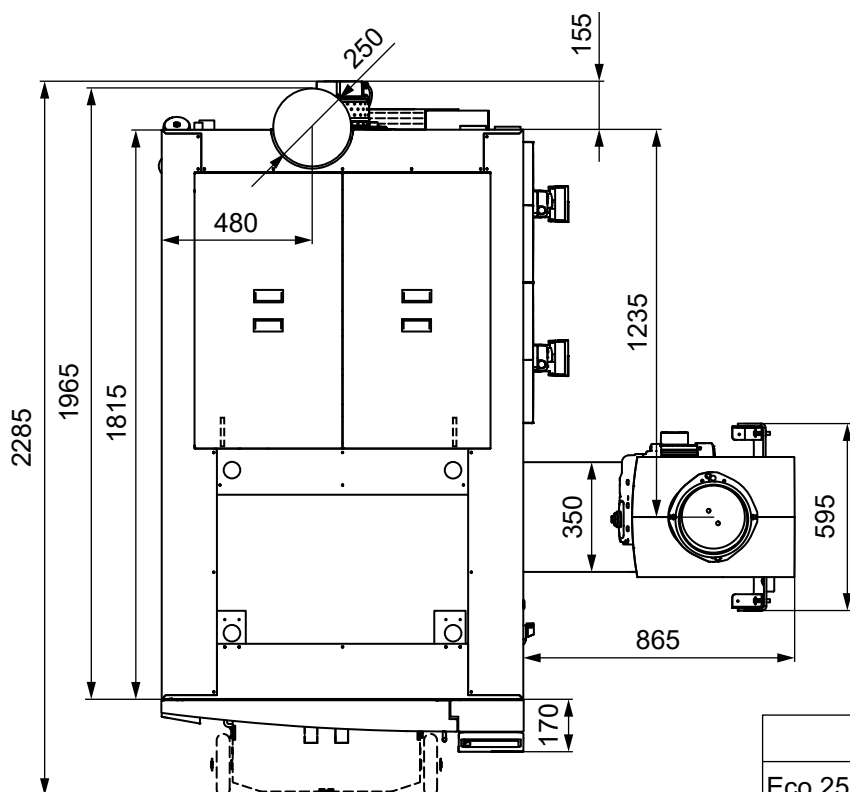


Provedení kotle

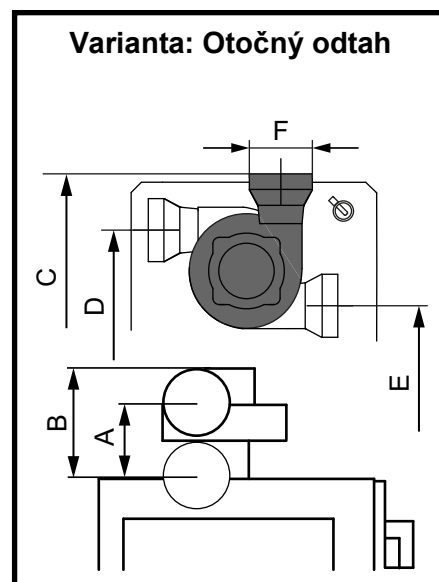


Vlevo

Vpravo



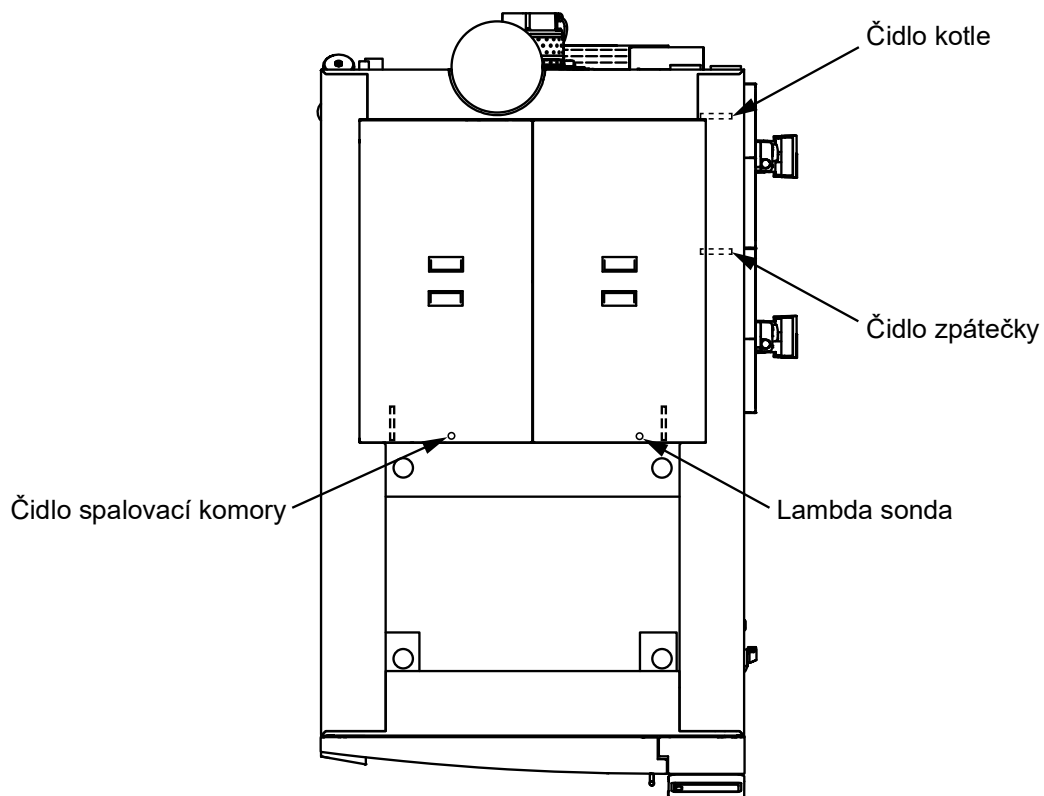
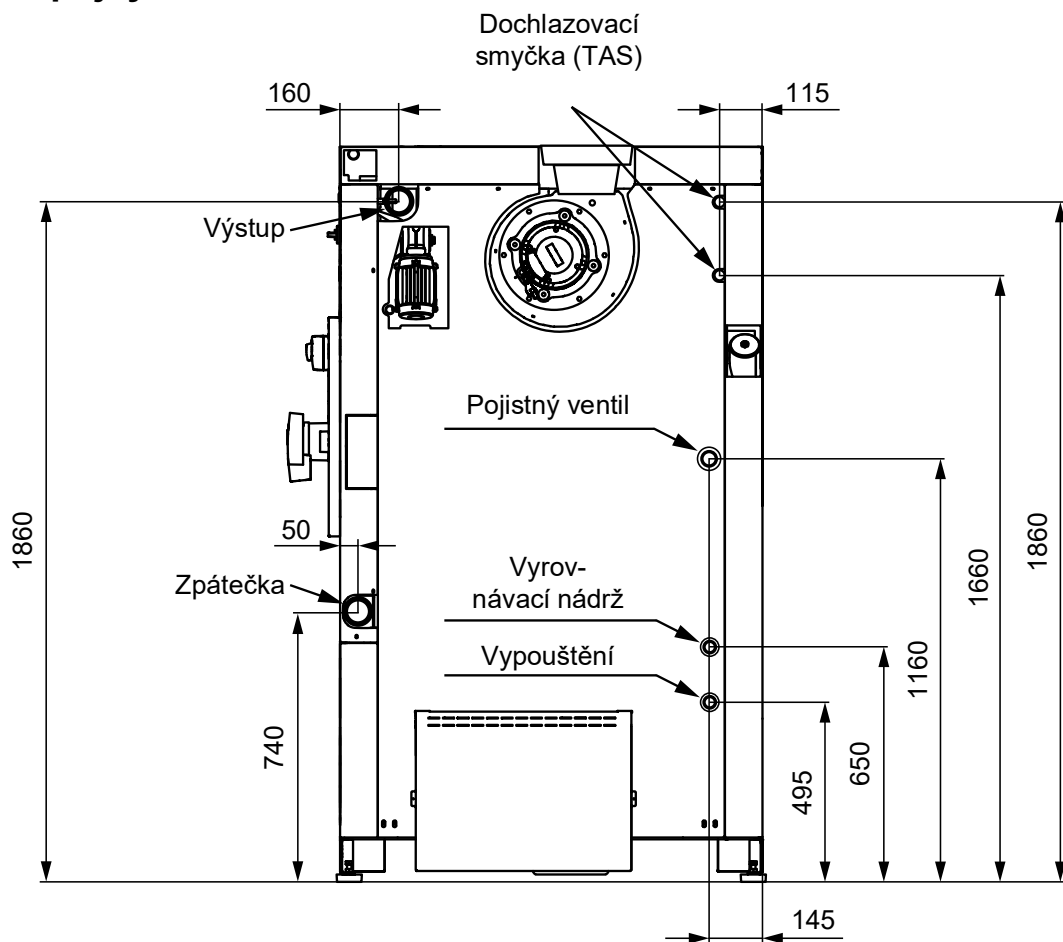
Varianta: Otočný odtah



	A	B	C	D	E	F
Eco 250-330	315	520	2010	1805	1625	Ø250

U levého kotle není poloha D možná, protože kouřovod zakrývá výstup.

### 1.3 Přípojky



## 1.4 Technické údaje

Označení	Jednotka	Eco-HK 250	Eco-HK 300	Eco-HK 330
Jmenovitý tepelný výkon štěpka / pelety	kW	75 - 249	90 - 299	99 - 330
Tepelný výkon paliva štěpka / pelety	kW	265 / 264	319 / 317	353 / 350
Třída kotle (dle EN 303-5:2012)		5		
Palivo a třída paliva (EN ISO 17225)		Štěpka (A1-B1) / dřevní pelety (A1)		
Výška kotle	mm	2015		
Šířka kotle	mm	1155		
Hloubka kotle	mm	2285		
Montážní rozměry (VxŠxH)	mm	2015 x 1155 x 1965		
Výška napojení výstup / zpátečka	mm	1860 / 740		
Výška odtoku - term. přepadová pojistka	mm	1860		
Výška přípojky studené vody - term. přepadová pojistka	mm	1660		
Vypouštění	coul	3/4 IG		
Výstup / zpátečka	coul	2 1/2 IG		
Napojení vyrovnávací nádrže	coul	3/4 IG		
Přípojka pojistného ventilu	coul	1 1/4 IG		
Čidlo termické přepadové pojistky	coul	1/2 IG		
Dochlazovací smyčka (TAS)	coul	3/4 AG		
Povolený provozní tlak	bar	3		
Max. provozní teplota	°C	95		
Objem vody	litr	570		
Hmotnost	kg	2150		
Předepsaný provozní tah	Pa	5		
Komínový tah max. omezení	Pa	10		
Průměr kouřovodu	mm	250		
Teplota spalin	°C	140	150	150
CO <sub>2</sub>	%	14		
Hmotnostní tok spalin	kg/sec	0,1454	0,1752	0,1937
Hydraulická tlaková ztráta při tepl. spádu dT 10°	mbar	228	296	356
Hydraulická tlaková ztráta při tepl. spádu dT 20°	mbar	57	74	89
El. příkon	W	342	360	371
El. připojení		400 V AC, 50 Hz, 13 A		
Emise hluku (normální provoz)*	dBA	55		

\*Emise hluku šířeného vzduchem u kotle na štěpku v kotelně; neumožňuje dospět k závěru o emisích hluku na vyústění komína resp. v okolí